



Willisau

Schule Willisau  
Schlossstrasse 6

077 501 04 83  
6130 Willisau

corinne.felber@vwil.ch  
www.schule-willisau.ch

# Spielgruppe Willisau



Liebe Eltern

Bereits sind die Anmeldeunterlagen für das neue Spielgruppenjahr da.  
Wir würden uns freuen, ab dem Sommer 2024 Ihr Kind bei uns zu begrüßen.

Beiliegend erhalten Sie alle wichtigen Informationen zur Spielgruppe Willisau und zum Spielgruppenjahr 2024/25. Sie erhalten auch die Anmeldung, welche spätestens bis zum **31. Januar 2024** zurückgesendet werden muss.

Um noch besser informiert zu sein, laden wir Sie zu unserer **Spielgruppen-Information** ein. An verschiedenen Stationen können Sie die Spielgruppe, die Angebote und die Leiterinnen besser kennen lernen und allfällige Fragen klären. Die Teilnahme ist freiwillig.

**Wann:** Dienstag, 9. Januar 2024

**Wo:** Pfarreizentrum Maria von Magdala, Im Grund 2a, Willisau

**Zeit:** zwischen 18.00 und 20.00 Uhr

Planen Sie ungefähr eine halbe Stunde ein. Sie dürfen kommen und gehen, wie es in Ihren Zeitplan passt.

Falls Ihr Kind im Schuljahr 2024/25 bereits den freiwilligen 2-Jahres Kindergarten besuchen kann, wird am selben Abend und Ort, von 18.30-19.30 Uhr eine Informationsveranstaltung dazu stattfinden. Eine separate Einladung erhalten Sie bis Mitte Dezember per Post. So können Sie sich an diesem Abend ein Bild von beiden Angeboten machen und dann entscheiden, was das Beste für Ihr Kind ist.

Haben Sie Fragen, Anliegen oder ist etwas noch unklar, so dürfen Sie mich gerne kontaktieren.

Mit freundlichen Grüssen

*C. felber*

Corinne Felber  
Schulleiterin Spielgruppe Willisau

Beilage:

- Anmeldung zur Spielgruppe
- Antwortcouvert



## Informationen zur Spielgruppe

---

Die Spielgruppe Willisau ist ein freiwilliges Angebot der Schule Willisau, welches von Kindern ab drei Jahren bis zum Kindergartenentritt besucht werden kann. Für das Spielgruppenjahr 2024/25 sind dies alle Kinder, welche zwischen dem 01.08.2019 und dem 31.07.2021 geboren sind.

In der Spielgruppe lernt Ihr Kind mit anderen Kindern in Kontakt zu treten und es werden erste Ablöseerfahrungen von zu Hause gemacht. Gemeinsam wird gespielt, gesungen, getanzt, gebastelt und vieles mehr.

Den Spielgruppenbesuch erachten wir als eine wichtige Vorstufe zum Kindergarten. Es findet ein langsamer Übergang von der Familie zur Grossgruppe im Kindergarten statt.

Jede Spielgruppe (8-12 Kinder) wird von einer ausgebildeten Spielgruppenleiterin und einer Assistentin betreut.

Wir freuen uns, möglichst viele Kinder bei uns zu begrüssen.

## Spielgruppenteam

---

Das Spielgruppenteam Willisau besteht aus 6 erfahrenen und ausgebildeten Spielgruppenleiterinnen, 5 Assistentinnen und der Hauptleiterin.



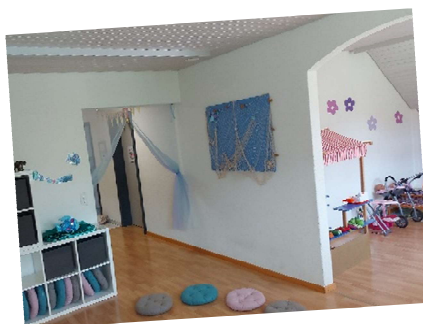
von links nach rechts:

Esther Bättig, Corinne Felber,  
Jossie Voser, Romy Kneubühler,  
Nicole Salzmänn, Nadja Birrer,  
Renate Büchli, Manuela Suppiger,  
Iris Schärli, Yvonne Troxler,  
Doris Stöckli, Bettina Kurmann

## Angebote

---

**Angebot «Raum»** Für das Angebot «Raum» hat die Spielgruppe Willisau drei verschiedene Standorte:  
In Willisau sind dies die Räume «Spittel» im Städtli und «Zopf matt» beim Heim Zopf matt. In Gettnau befindet sich der Spielgruppenraum im alten Schulhaus. Ihr Kind wird wenn möglich, dem Ihrem Wohnort nächst gelegenen Raum eingeteilt.



Raum Gettnau



Raum Spittel



Raum Zopf matt



Im Raum geniessen die Kinder einen guten Mix zwischen geführten Sequenzen und ganz viel Freiraum zum Spielen und kreativ sein. Die Rituale geben den Kindern Sicherheit und Geborgenheit und sind gute Orientierungshilfen im Spielgruppenalltag.



Insgesamt soll das freie Spiel wie bauen, Puppenspiel, Puzzle machen, singen, basteln, malen und kochen viel Platz einnehmen.



## Angebot «Wald/Bauernhof»

Die Kinder besuchen ein halbes Jahr den Wald (Treffpunkt Tennisplatz Sottikon) und ein halbes Jahr den Bauernhof Museggen in Willisau. Einige starten mit dem Wald, andere mit dem Bauernhof. Der Wechsel findet jeweils nach den Fasnachtsferien statt.

Bei beiden Angeboten wird wöchentlich ein feines Znüni oder Zobig gebrätelt. Das Anziehen von passenden Kleidern für jedes Wetter ist für die Kinder ein Muss.

### Wald:

Die Waldspielgruppe bietet den Kindern die Möglichkeit, Erfahrungen mit unzähligen natürlichen Materialien zu sammeln. Die Kinder erleben die Natur bei jeder Witterung draussen und spielen, bauen und singen gemeinsam in der Gruppe.



### Bauernhof:



Die Kinder dürfen bei den täglichen Arbeiten auf dem Bauernhof mithelfen: Tiere füttern und pflegen, misten, Gemüse und Früchte ernten und vieles mehr. Nebst den geführten Ritualen gibt es auf dem Bauernhof viel Platz für das freie Spiel z.B. im Sandkasten, auf

dem Spielplatz oder mit den Trettraktoren.



## Frühe Sprachförderung

Damit alle Kinder möglichst früh in ihrer Sprachentwicklung gefördert und unterstützt werden, sind neu alle Eltern von Vorschulkindern im Kanton Luzern verpflichtet, den Sprachstand ihres Kindes zu erfassen. Dafür erhalten in Willisau alle Eltern von Kindern, welche zwischen dem 01.08.2020 und 31.07.2021 geboren sind, im Januar Post mit dem Zugang zu dieser Online-Sprachstanderfassung. Wir bedanken uns bereits jetzt, dass Sie diese Umfrage seriös und termingerecht ausfüllen.

## Spielgruppenzeiten

---

Sie wählen, ob Ihr Kind 1x oder 2x pro Woche die Spielgruppe während 3 Stunden besucht und ob dies im Raum oder im Raum und draussen ist.

Es besteht auch die Möglichkeit, die Spielgruppe an drei Halbtagen zu besuchen, sofern genügend Platz vorhanden ist.

Damit die Gruppenzeiten einheitlich und wir bei der Einteilung der Gruppen flexibler sind, haben alle Kinder und Angebote die gleichen Spielgruppenzeiten:

- **Vormittag:** 8.15 - 11.15 Uhr
- **Nachmittag:** 13.30 - 16.30 Uhr

Ausser am Mittwoch- und Freitag-Nachmittag findet die Spielgruppe an allen Halbtagen statt. Falls Ihnen gewisse Tage nicht passen, dürfen Sie diese bei den Bemerkungen notieren. Wir versuchen, für alle möglichst passende Angebote zu finden.

Das Spielgruppenjahr startet Ende August und dauert bis anfangs Juli. Die Ferienzeiten und Feiertage sind analog dem Ferienplan der Schule Willisau. Für halbjährliche Ein- oder Austritte bitten wir Sie, uns zu kontaktieren.

## Kosten

---

<b>1. Halbtag</b>	<b>650 Fr.</b>	Berechnungsbeispiele:
<b>2. Halbtag:</b>	<b>550 Fr.</b>	- Ihr Kind besucht 1 x die Spielgruppe = 650 Fr.
<b>3. Halbtag:</b>	<b>500 Fr.</b>	- Ihr Kind besucht 2 x die Spielgruppe = 1200 Fr. (650 Fr. + 550 Fr.)

Die Elternbeiträge werden für Bastelmaterial, Bücher, Spiele, Einrichtung der Räume, Eltern- und Kindergeschenke aber auch für Löhne, Raummieten, Administration usw. eingesetzt.

Der Besuch der Spielgruppe sollte nicht von finanziellen Überlegungen abhängig sein. Sollte Ihnen die Finanzierung Mühe bereiten, so dürfen Sie gerne bei der kirchlichen Stiftung Familienhilfe Willisau anfragen oder uns direkt kontaktieren. Bestimmt finden wir gemeinsam eine Lösung.

Bei Familien mit zwei Kindern gewähren wir einen Abzug von 10% auf die Gesamtkosten.

## Informationen zur Anmeldung

---

- Anmeldeschluss ist der **31. Januar 2024**.
- Der Eingang Ihrer Anmeldung wird Ihnen nach Ablauf der Anmeldefrist per Email bestätigt.
- Die definitive Gruppeneinteilung, die Spielgruppentage, weitere Informationen und die Rechnung erhalten Sie anfangs Juni per Post.
- Mit Ihrer Unterschrift ist die Spielgruppenanmeldung Ihres Kindes verbindlich.  
Bei Abmeldungen bis zum Spielgruppenstart verrechnen wir Ihnen 200 Fr.  
Bei einem späteren Rückzug ist der vollständige Spielgruppenbetrag zu bezahlen.
- Mit der Anmeldung erlauben Sie uns, dass wir eine Auswahl von Fotos vom Spielgruppenalltag auf der Schulhomepage, im Erinnerungsheft, im Gruppenchat sowie im Infoblatt «Schuel isch es» publizieren. Sollten Sie nicht einverstanden sein, kontaktieren Sie uns bitte.
- Sie bestätigen ebenfalls, dass Sie Bilder von anderen Spielgruppenkindern nicht auf «Social Media» veröffentlichen.
- Versicherung: Mit der schriftlichen Anmeldung bestätigen Sie, dass Ihr Kind privat gegen Unfall versichert ist.